

Séminaire Cournot

L'impact des politiques publiques sur
l'activité, un regard micro

Mercredi 30 juin



Member of
Allinial GLOBAL®

 centre
Cournot

 | **GMBA**
WALTER ALLINIAL
membre indépendant de Walter France et d'Allinial Global International

Les conséquences des politiques publiques

La diminution des défaillances d'entreprises

Les interventions publiques, combinées aux mesures prises par les banques, permettent aux entreprises en difficulté de se maintenir ⁽¹⁾.

Les interventions publiques

*Prêts Garantis par l'Etat
Dispositif d'activité partielle
Plan de règlement des cotisations
sociales
Arrêt des assignations en procédure de
l'URSSAF*

...

Les banques

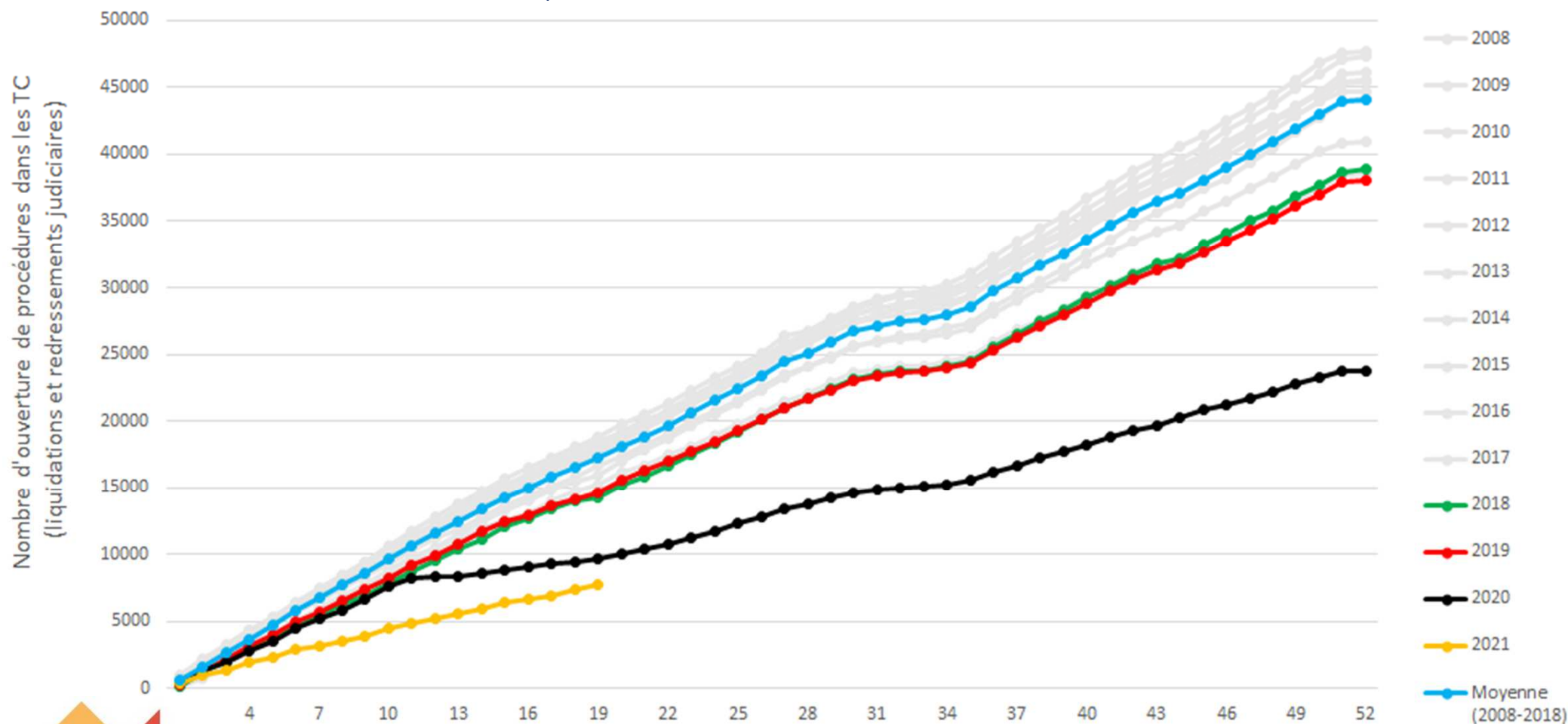
Moratoire

(1) Source : Secrétariat du Comité, d'après publications BODACC jusqu'au 14 mai 2021, traitement France Stratégie (Anne Epaulard, Chloé Zapha, Mathieu Cros, Florian Gache).

Les conséquences des politiques publiques

La diminution des défaillances d'entreprises

Somme cumulée du nombre d'ouverture de procédures collectives
(redressement et liquidation judiciaire, hors conversions de RJ à LJ, tous tribunaux)

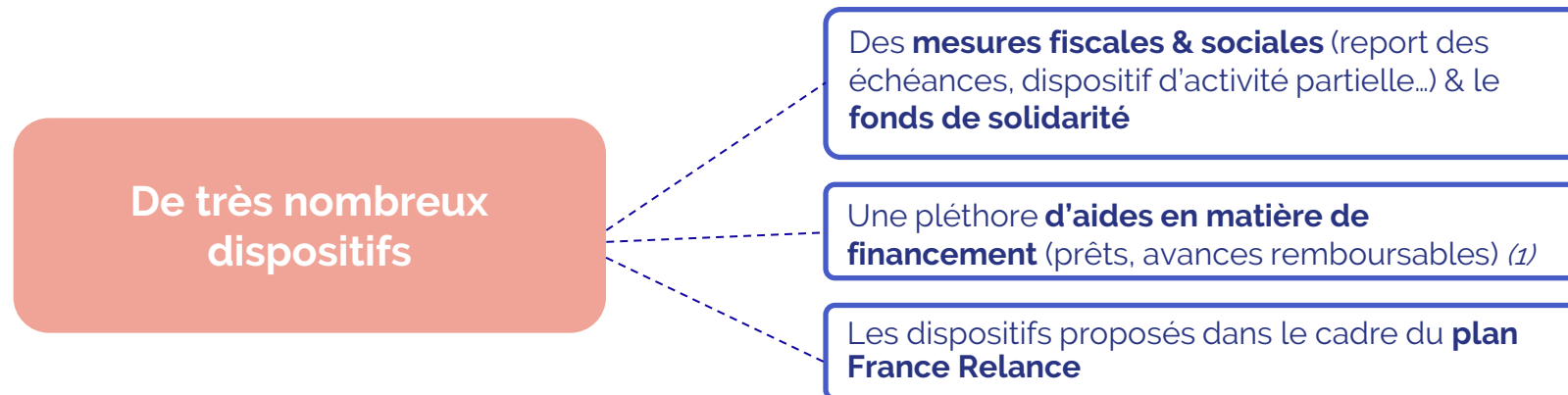


(1) Source : Secrétariat du Comité, d'après publications BODACC jusqu'au 14 mai 2021, traitement France Stratégie (Anne Epaulard, Chloé Zapha, Mathieu Cros, Florian Gache).

Le maquis des aides publiques

Le recours à un éventail d'aides large et complexe

Difficulté des chefs d'entreprises à appréhender l'ensemble des aides et à anticiper

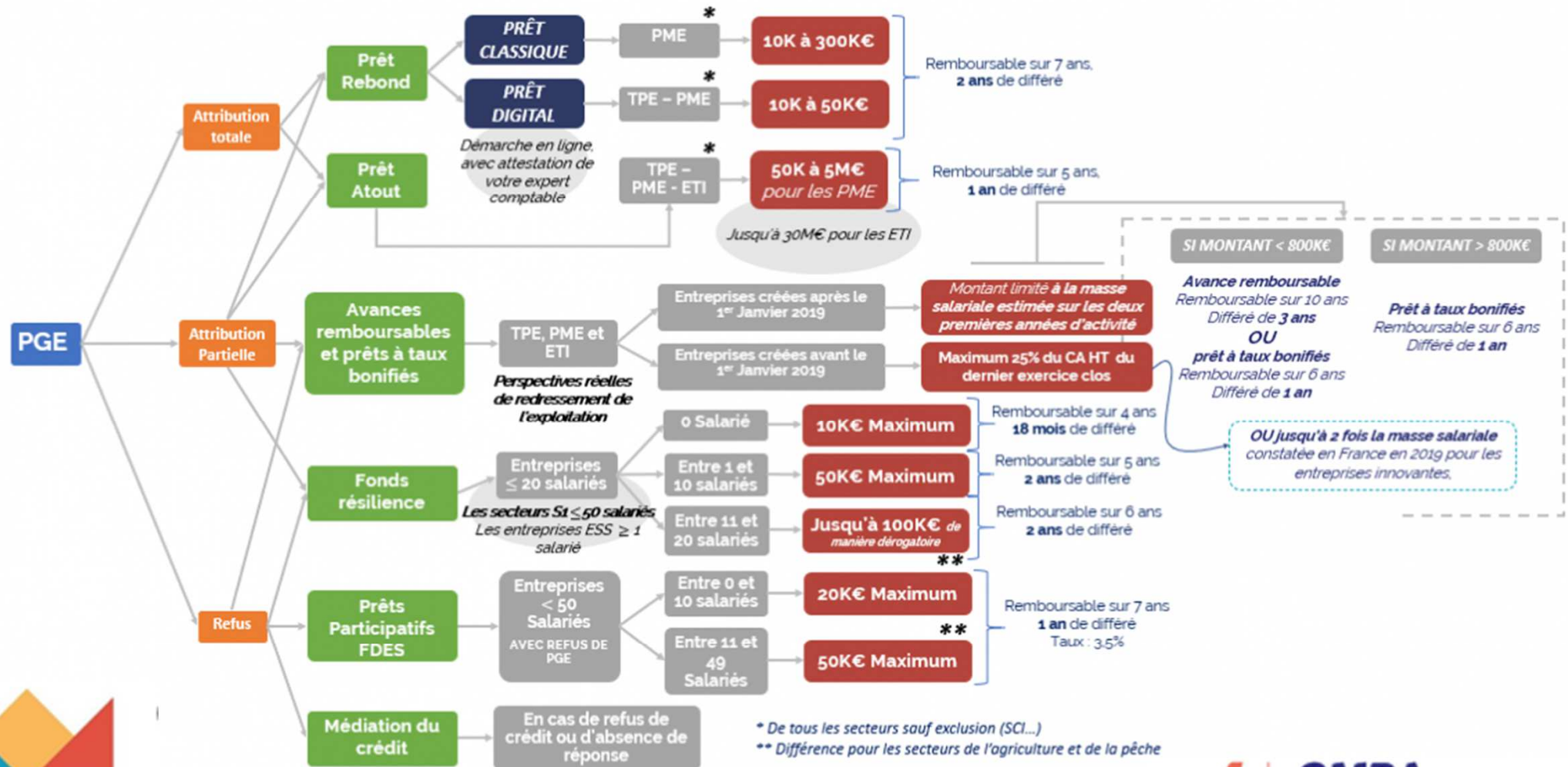


Certains dispositifs sont propres à **des secteurs particuliers**, ex : le secteur culturel (2)

Le maquis des aides publiques

Le recours à un éventail d'aides large et complexe

(1) Les nombreux prêts & aides au financement complémentaires au PGE



Le maquis des aides publiques

Le recours à un éventail d'aides large et complexe

Des dispositifs ajustés
dans le temps

Fermeture, Perte de chiffre d'affaires
Secteurs S1, S1bis en constante évolution
Statut du dirigeant
Nombre de salariés

De nombreux
interlocuteurs

Médiateur du crédit
Nouveau médiateur des entreprises

Le maquis des aides publiques

Une réglementation illisible ?

Evolution permanente de la réglementation qui instaure un climat d'incertitude et d'absence de visibilité pour les dirigeants

Problème de lisibilité des décrets qui s'enchainent

Evolution permanente de la réglementation
(Critères de sélection, champ des bénéficiaires...)

Temporalité problématique des aides :
(Calendrier systématiquement en décalage)

Le maquis des aides publiques

Les aides publiques : les critères d'attribution

L'octroi des aides
publiques

Quels critères ? Certains critères sont complexes à appréhender comme « les perspectives réelles de redressement de l'exploitation ». Il s'agit de déceler les entreprises structurellement défailtantes des entreprises connaissant des difficultés conjoncturelles.

Quelle complémentarité et quelle cohérence des différents dispositifs d'aides

Le maquis des aides publiques

Les aides publiques : les contrôles

Le contrôle des aides

Nombreuses fraudes (ex : De 5.000 à 7.000 dossiers d'entreprises ayant perçu à tort le fonds de solidarité vont être transmis à la justice)

Délais rallongés du fait des contrôles : En contradiction avec l'urgence de la situation.

Les perspectives

Opportunités & Reprise

Quelles sont les perspectives pour les sociétés ?

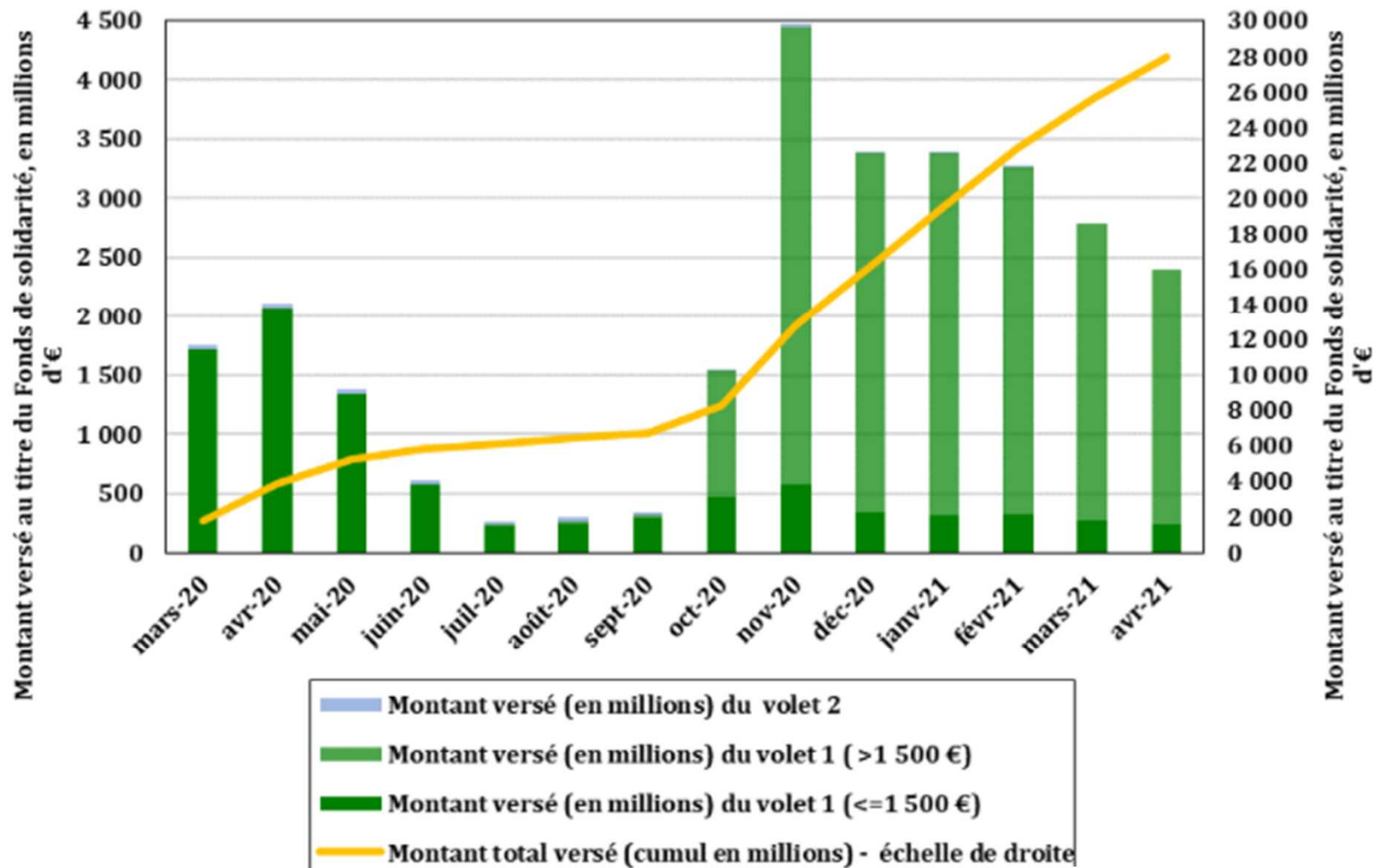
Une opportunité ou une mise sous perfusion ?

Recours encore important au fonds de solidarité (0) & au dispositif de l'activité partielle (1) pour les secteurs les plus touchés. Avenir incertain concernant la reprise (2), mais le climat des affaires (3) et celui de l'emploi (4) s'améliorent nettement.

Les perspectives

Opportunités & Reprise

(0) Montants versés au titre du fonds de solidarité depuis mars 2020



(0) Source : Secrétariat du Comité, d'après publications BODACC jusqu'au 14 mai 2021, traitement France Stratégie (Anne Epaulard, Chloé Zapha, Mathieu Cros, Florian Gache).

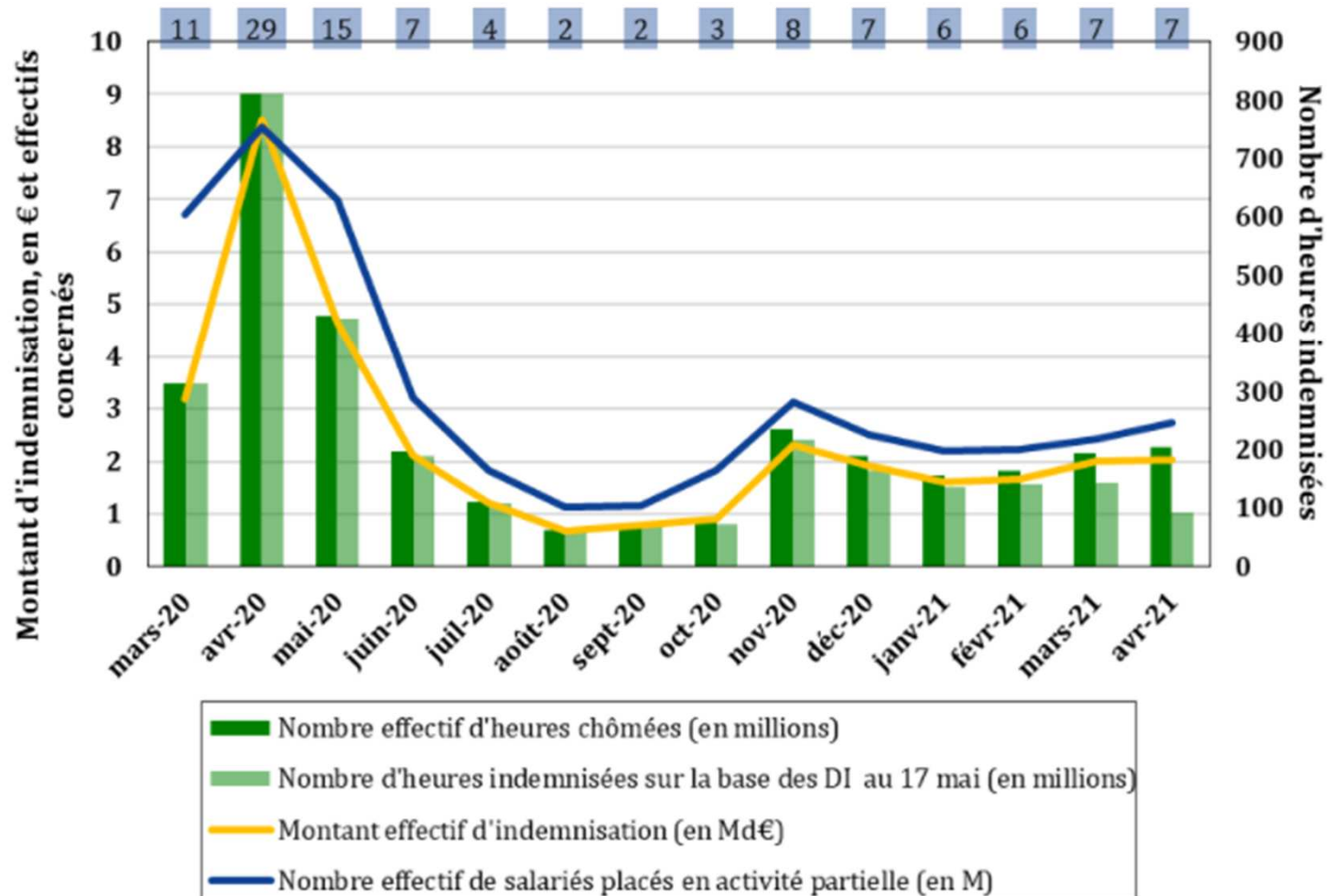


GMBA
WALTER ALLINIAL

Les perspectives

Opportunités & Reprise

(1) Effectifs concernés, heures chômées et montants indemnisés au titre de l'activité partielle et taux de recours ETP



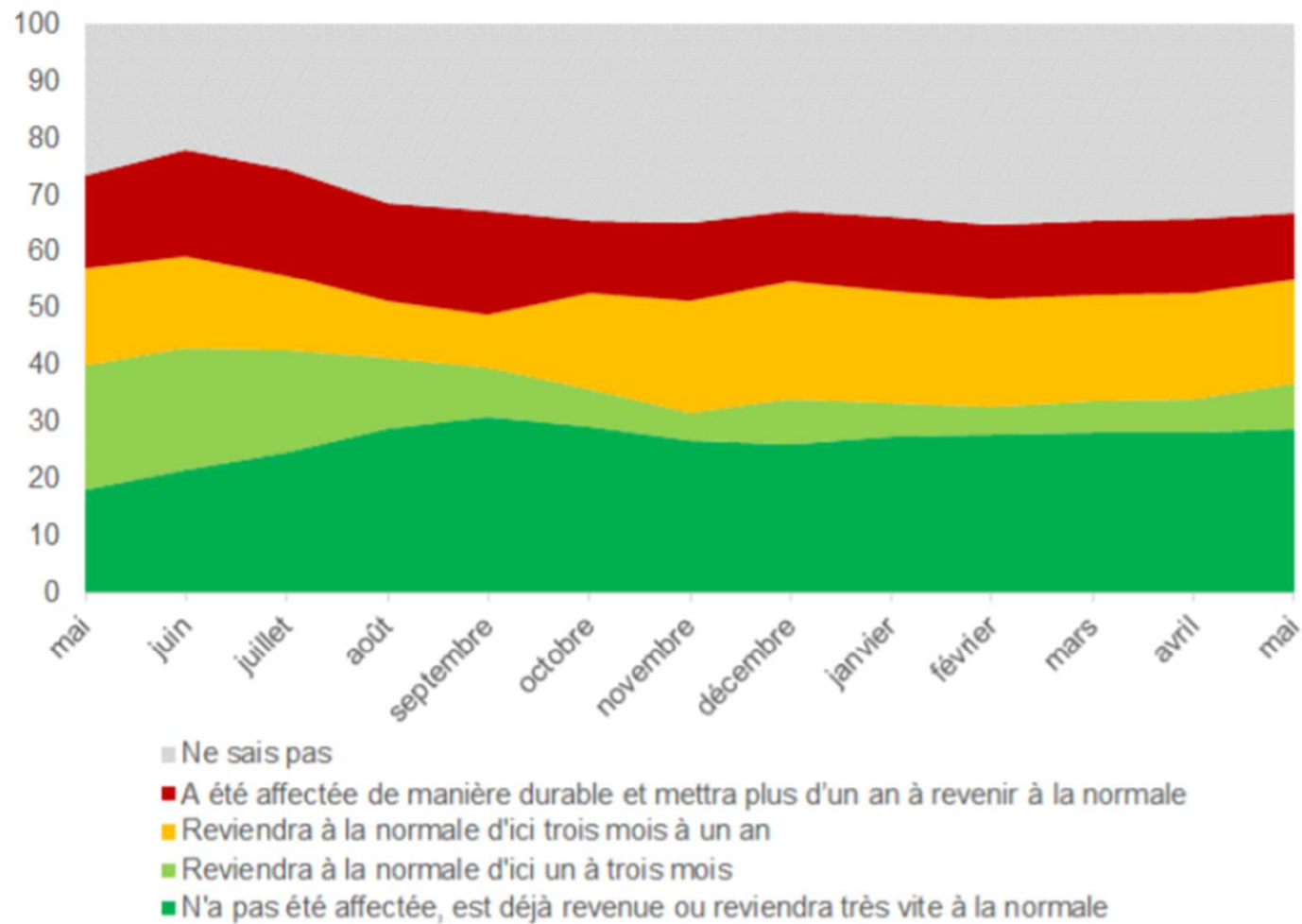
(1) Source : Secrétariat du Comité, d'après publications BODACC jusqu'au 14 mai 2021, traitement France Stratégie (Anne Epaulard, Chloé Zapha, Mathieu Cros, Florian Gache).

Les perspectives

Opportunités & Reprise

(2) Reprise anticipée de l'activité

En % de salariés

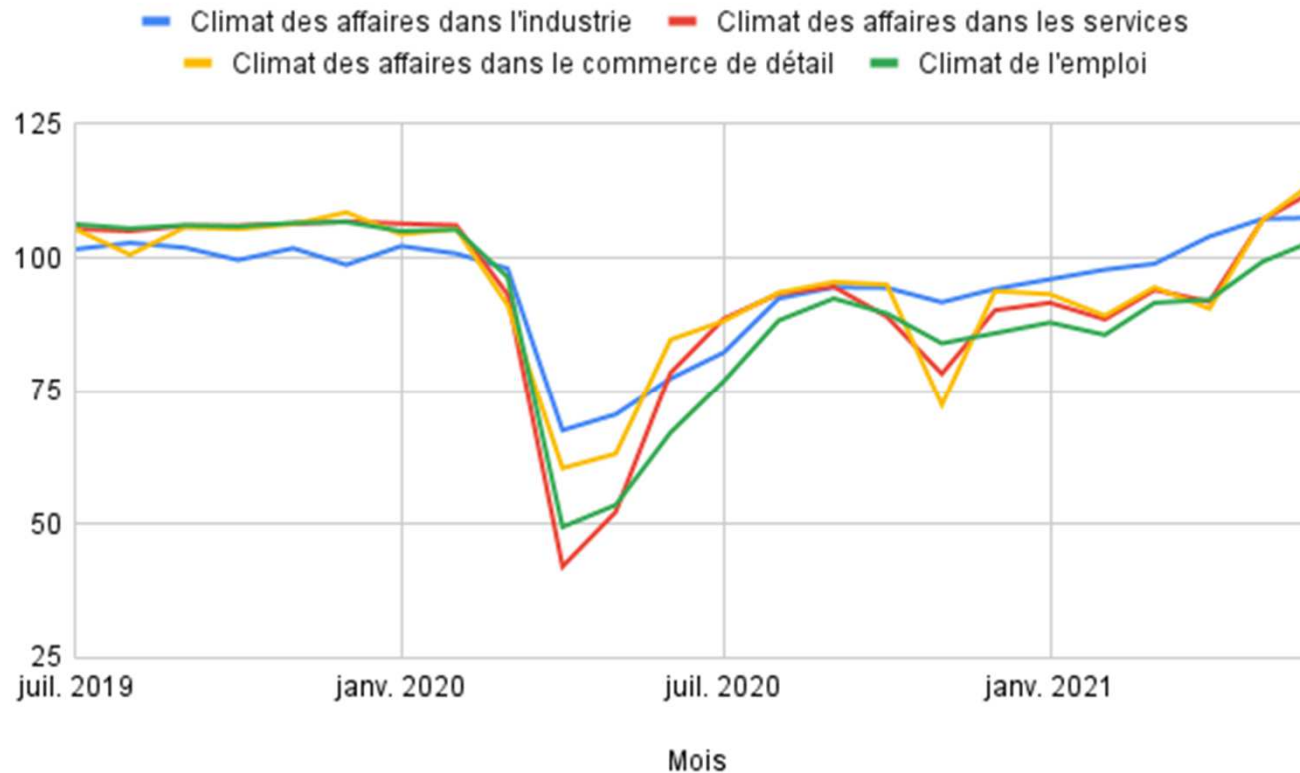


(2) Source : Dares, enquête Acemo Covid, 2020-2021

Les perspectives

Opportunités & Reprise

(3) Indicateur du climat affaires/emploi



(3) Source : Insee

Conseil | Expertise comptable, fiscale & sociale | Audit

GMBA

31-35 rue de la Fédération – 75015 Paris
+33 (0)1 48 74 28 18
paris15@gmba.fr

GMBA SELECO

5 rue Lespagnol – 75020 Paris
+33 (0)1 44 93 10 30
paris20@gmba.fr

GMBA ESSONNE

6 boulevard Dubreuil – 91400 Orsay
+33 (0)1 69 07 60 18
orsay@gmba.fr

Contact

Celine.chicot@gmba.fr

Member of
Allinial GLOBAL®

 | **GMBA**
WALTER ALLINIAL
membre indépendant de Walter France et d'Allinial Global International

www.gmba-allinial.com

